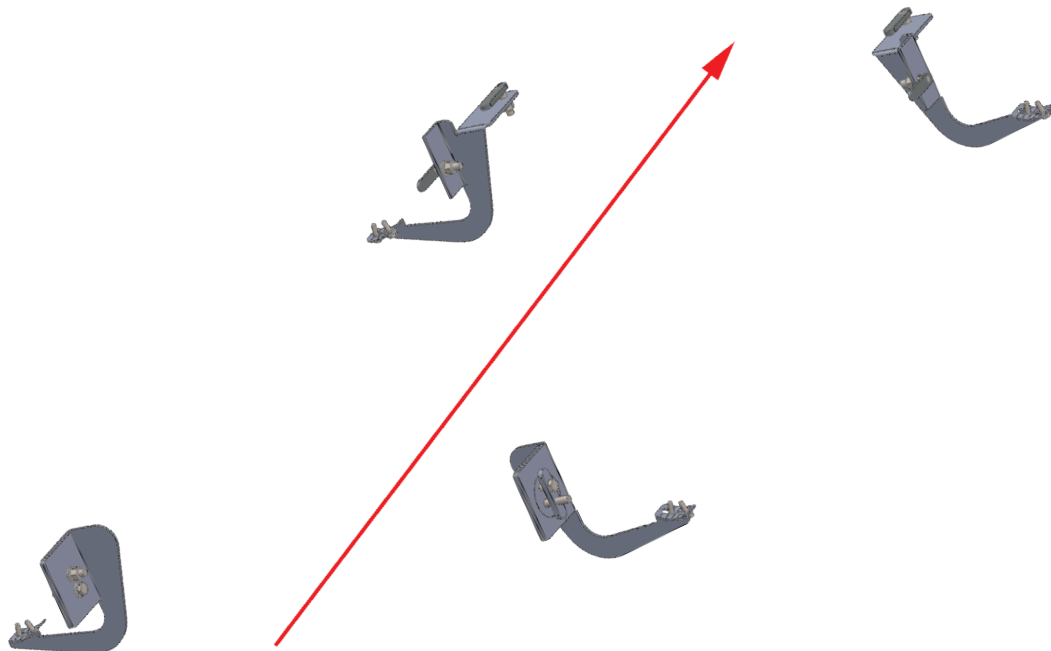




# TRUCKER

## Monteringsanvisning Sidosteg

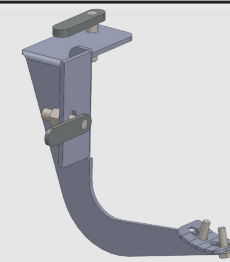
Volkswagen Amarok 2011+



### Orientera

er med främre fästet. Notera att ena bultstycket är tunnare.

*Höger Fram visas i bild.*



### Installera

fästet i de anvisade hålen. Tunnare mutterstycket skall sitta i vertikala tröskeln och det tjockare i horisontella hålet upptill.

Drag måttligt så att fästena är rörliga.

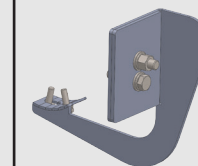
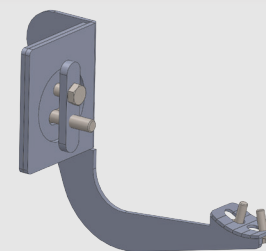
*Vänster Fram visas i bild.*



### Orientera

er med bakre fästet. Bult/mutterstycket kan monteras "slappt" i fästet och sedan träs in på plats.

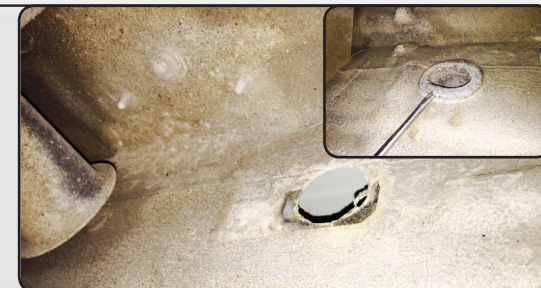
*Höger Bak visas i bild.*



### Installera

fästet i de anvisade hålen. Tryck upp det den svetsade bulten i håltoppen och montera sedan nedre bulten.

Drag måttligt så att fästena är rörliga.



### Justera

stegen så att stigplattan är horisontell. I övriga led medges minimalt med justering, fästena "rätas upp" dock av att rören dras åt.

Drag nu fästernas samtliga positioner. Kolla att bultstycket övre fram sitter ordentligt i bägge hålkanter.

